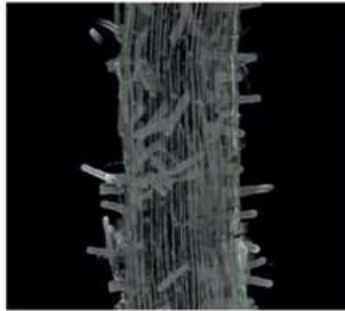
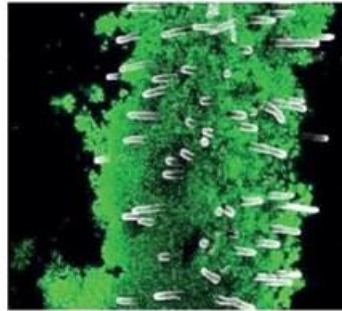


1. Serenade tegen breed scala schimmels en bacteriën . Mengen met.....

Untreated root stand susceptible to potential attack by soil diseases



Serenade ASO builds a dense barrier around the root, including the tip, which grows with the plant



In 2014 krijgt [Serenade](#) een toelating op basis van een fermentatieproduct van de bacterie *Bacillus amyloliquefaciens* stam QST 713, tegen tal van schimmels en bacteriën. Door het fermenteren heeft Serenade een zogenaamd multi-site werkingsmechanisme. Dat betekent dat het celwanden afbreekt maar ook dat de bacterie op de plant gaat groeien bijvoorbeeld rond de wortel. Serenade werkt goed bij een aanpak met preventieve bespuitingen. Zijn er hardnekkige plagen of erg gevoelige gewassen dan is het verstandig om Serenade te mengen met een ander middel zoals Frupica, Signum, Flint of Luna Privilege. Of een schema chemisch beginnen en Serenade in de herhalingen. Serenade heeft ook een positief effect op wortelgestellen van tal van gewassen zoals op de foto te zien is. Mengen met Ridomil, Aaterra, Previcur energy, Paraat en Proplant kan werking sterker en breder maken.